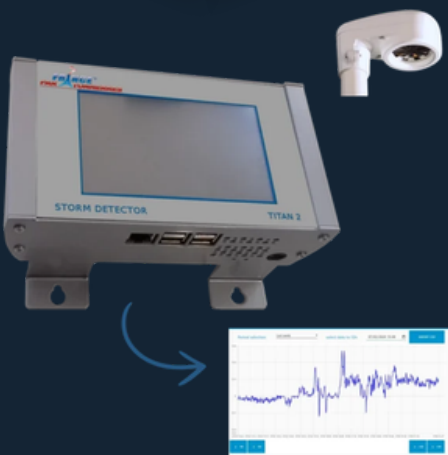


FICHE TECHNIQUE

CARACTÉRISTIQUES

Référence	80 333
Désignation	TITAN 2 - Détecteur d'orages
Technologie	Moulin à champ
Classe	1
Fonctionnement	Basé sur le principe de la mesure et de l'analyse du champ électrique au sol. Ce paramètre, reconnu comme le plus représentatif des situations à risques en présence d'une cellule orageuse. L'évolution du champ électrique peut se décomposer en plusieurs phases (approche, développement, maturité, extinction de la cellule orageuse).
Composants inclus	Moulin à champ Centrale d'acquisition Câbles de raccordement moulin > centrale
Composants non inclus	Câble d'alimentation électrique Hampe de fixation du moulin
Alimentation	24 Vcc, 20 à 36 Vcc
Consommation	1000 mA à 24 Vdc
Rayon de détection	>20 km
Température de fonctionnement	Moulin : -20°C à +55°C Centrale : 0°C à +50°C
FTWR (Failure To Warn Ratio)	7%
POD ₁₅ (Probability of detection)	68 % (sous 15 minutes)

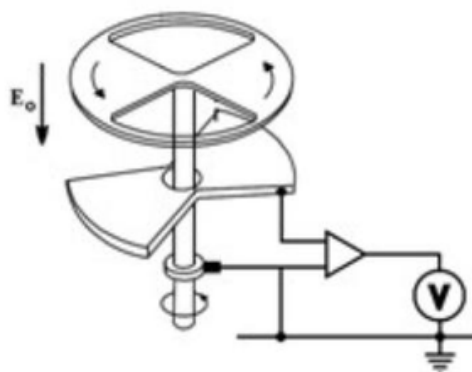


Qualifoudre
INERIS
N° 051168729019



CONFORME À
NF EN 62 793

La FRENCH FAB



CERTIFICATIONS ET NORMES

NF EN 62 793 : 2016

Protection contre la foudre -Systèmes d'alerte aux orages